

Mobile Battery

for iPhone, Smartphone, Tablet

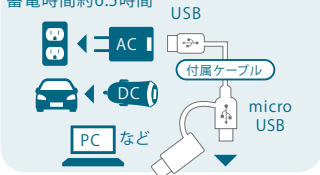
10000mAh

2in1 ケーブル付属



バッテリー本体を蓄電

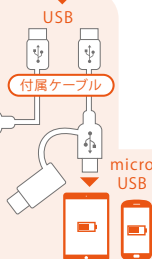
定格出力2.0A以上の充電器使用時
蓄電時間約6.5時間



Type-Cポートを
搭載した
機器へ充電



microUSBポートを
搭載した機器へ充電



端末を充電
電源ボタンを押して
充電スタート

本製品→充電時間の目安

iPhone:約2時間 *
スマートフォン:約3時間

※パッケージに表記されている充電回数
ならびに充電時間はiPhone8を目安とし
たおおよその数値です。
スマートフォンによっては表記回数充電
できない場合もあります。

注意事項等については箱中面をご確認ください

- ・2台同時に充電する場合、組み合わせによっては充電できない場合があります。
- ・本製品の充電と端末機器の充電は同時に行わないでください。
- ・電池残量表示が20%以下を示したら電池残量が少ない為、蓄電をお勧めします。



③ ② ① 電源ボタン



① iPhone/iPad/iPodを充電する場合

- 1) 本製品の①iPhone/iPad用USB出力端子に別途専用ケーブルをご用意し接続してください。
- 2) ケーブルのコネクタを端末機器に接続してください。本製品の電源ボタンを押すと電池残量表示が点灯し、充電が開始されます。
- 3) 充電の終了または端末機器が接続されていない場合は、電池残量表示が点灯したまとなり5秒後に自動的に消灯してパワーオフとなります。
※iPadの充電電流は2.1Aと大きいため、他の端末機器との2台同時充電はできません。

② スマートフォンを充電する場合

- 1) 本製品の②スマートフォン用USB出力端子に付属のケーブルを接続してください。
- 2) ケーブルのコネクタを、向きに注意しながら端末機器に接続してください。本製品の電源ボタンを押すと電池残量表示が点灯し、充電が開始されます。
- 3) 充電の終了または端末機器が接続されていない場合は、電池残量表示が点灯したまとなり、5秒後に自動的に消灯してパワーオフとなります。

③ 本製品を蓄電する場合

- 1) 本製品の③microUSB入力端子に付属のケーブルを接続してください。
- 2) 付属のケーブルのUSBコネクタを、USB端子を持つ充電器またはパソコンに接続してください。
- 3) 電池残量表示の1の位の数字が点滅し、本製品への蓄電を開始します。電池残量表示が“100”になりましたら蓄電完了です。電池残量表示が20%を示したら電池残量が少ないため蓄電してください。

PSEについて



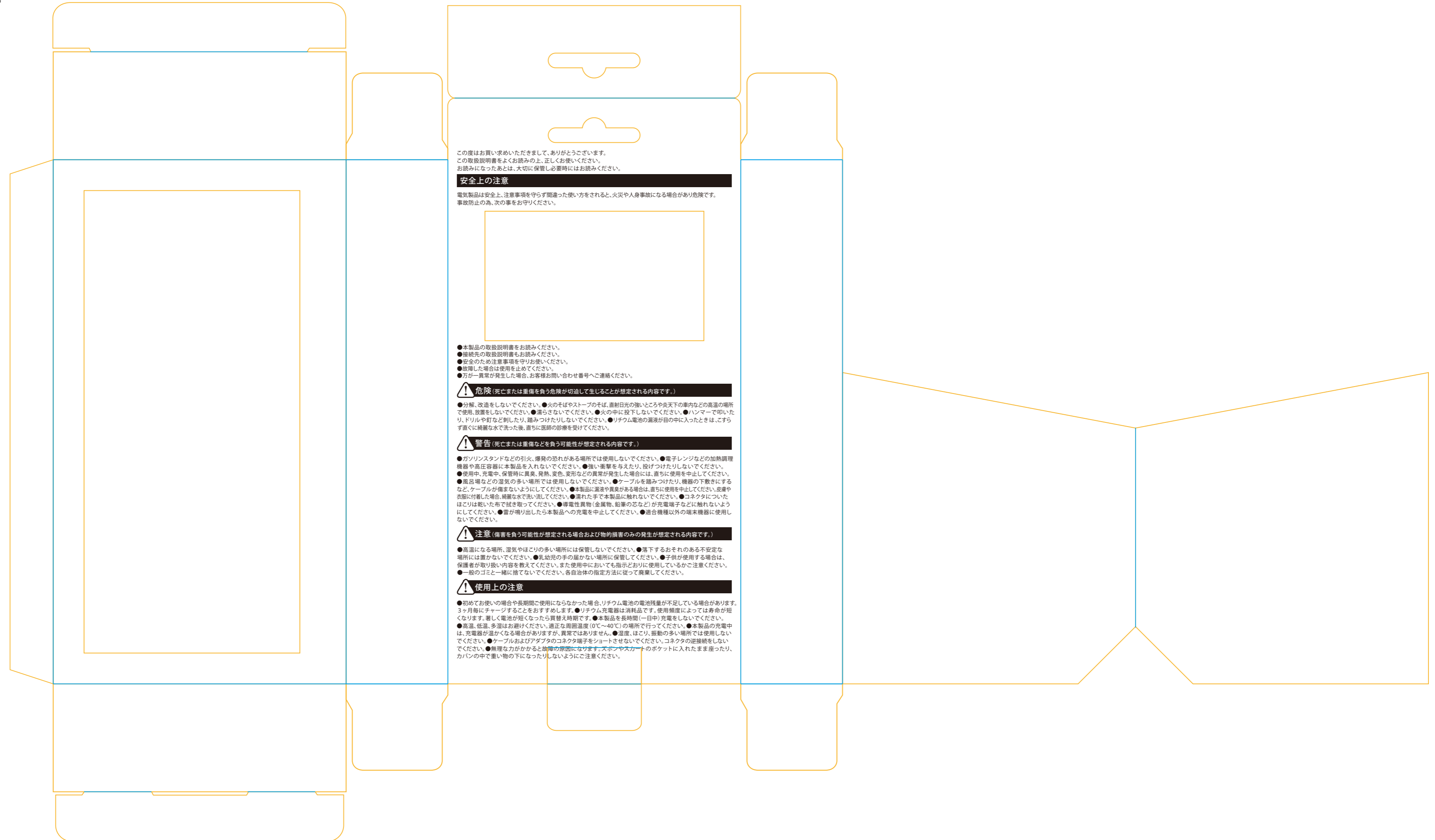
PSEマークとは、企業が法律を守って製造もしくは輸入された「電気用品」に表示されるマークです。電気用品安全法の技術基準に適合した製品ですので、安心してお使いいただけます。

ご購入上げ誠にありがとうございます。
製品を安全にお使いいただくために、右記に当てはまる場合は必ずお客様お問い合わせ番号までご連絡ください。
事故防止のため中面の取扱説明書を必ずお読みになり正しくお使いください。

- 強い衝撃を与えた
- 動作の異常がある
- 異臭や発熱など

LUMM100-SCCJSK BOX back 6030-1405

2018.10.31
Ishigami



この度はお買い求めいただきまして、ありがとうございます。
この取扱説明書をよくお読みの上、正しくお使いください。
お読みになったあとは、大切に保管し必要時にはお読みください。

安全上の注意

電気製品は安全上、注意事項を守らず間違った使い方をされると、火災や人身事故になる場合があります。事故防止のため、次の事をお守りください。

- 本製品の取扱説明書をお読みください。
- 接続先の取扱説明書もお読みください。
- 安全のため注意事項を守りお使いください。
- 故障した場合は使用を止めてください。
- 万一異常が発生した場合、お客様お問い合わせ番号へご連絡ください。

危険 (死亡または重傷を負う危険が切迫して生じることが想定される内容です。)

●分解、改造をしないでください。●火のそばやストーブのそば、直射日光の強いところや炎天下の車内などの高温の場所で使用、放置をしないでください。●濡らさないでください。●火の中に投下しないでください。●ハンマーで叩いたり、ドリルや釘など刺したり、踏みつけたりしないでください。●リチウム電池の漏液が目に入ったときは、こすらず直ぐに綺麗な水で洗った後、直ちに医師の診療を受けてください。

警告 (死亡または重傷を負う可能性が想定される内容です。)

●ガソリンスタンドなどの引火、爆発の恐れがある場所では使用しないでください。●電子レンジなどの加熱調理機器や高圧容器に本製品を入れないでください。●強い衝撃を与えたり、投げつけたりしないでください。●使用中、充電中、保管時に異常な発熱、変色、変形などの異常が発生した場合には、直ちに使用を中止してください。●風呂場などの湿度の高い場所では使用しないでください。●ケーブルを踏みつけたり、機器の下敷きにするなど、ケーブルが傷まないようにしてください。●本製品に液体や異臭がある場合は、直ちに使用を中止してください。皮膚や衣服に付着した場合、綺麗な水で洗い流してください。●濡れた手で本製品に触れないでください。●コネクタについたほこりは乾いた布で拭き取ってください。●導電性異物 (金属物、鉛筆の芯など) が充電端子などに触れないようにしてください。●雷が鳴り出したら本製品への充電を中止してください。●適合機種以外の端末機器に使用しないでください。

注意 (傷害を負う可能性が想定される場合および物的損害のみの発生が想定される内容です。)

●高温になる場所、湿度やほこりの多い場所には保管しないでください。●落下するおそれのある不安定な場所には置かないでください。●乳幼児の手の届かない場所に保管してください。●子供が使用する場合は、保護者が取り扱い内容を教えてください。また使用中においても指示どおりに使用しているかご注意ください。●一般のゴミと一緒に捨てないでください。各自自治体の指定方法に従って廃棄してください。

使用上の注意

●初めてお使いの場合や長期間ご使用にならなかった場合、リチウム電池の電池残量が不足している場合があります。3ヶ月毎にチャージすることをおすすめします。●リチウム充電器は消耗品です。使用頻度によっては寿命が短くなります。遅く電池が空になったら買替え時期です。●本製品を長時間 (一日中) 充電をしないでください。●高温、低温、多湿はお避けください。適正な周囲温度 (0℃~40℃) の場所で行ってください。●本製品の充電中は、充電器が温かくなる場合がありますが、異常ではありません。●湿度、ほこり、振動の多い場所では使用しないでください。●ケーブルおよびアダプタのコネクタ端子をショートさせないでください。コネクタの接続をしないでください。●無理な力がかかると故障の原因になります。ズボンやスカートのポケットに入れたまま座ったり、カバンの中で重い物の下になつたりしないようにご注意ください。